



SCHWAIGERHOF
HOTEL *****

nah schau

WERTVOLLER URLAUB IN SICHT

320
TAGE
im Jahr

SOMMER



HERBST



nah sowas
AKTIV MIT STIL



nah klar
SPANNENDE ERLEBNISSE



nah gut
REGIONALE GENÜSSE

WWW.SCHWAIGERHOF.AT

„nah servus“ WILLKOMMEN im Schwaigerhof

„Na servus!“ sagt man in Österreich nicht nur zur Begrüßung, es ist auch ein Ausdruck der Überraschung. Etwa, wenn man in den Schwaigerhof hineingeht und aus dem Staunen gar nicht mehr herauskommt. Denn da gibt es so viel zu entdecken – aber hallo! Warum wir es „nah“ schreiben? Weil alles, was deinen Urlaub wertvoll macht, bei uns im wahrsten Sinne des Wortes „naheliegend“ ist – entweder findest du es direkt im Haus, gleich vor der Tür oder im näheren Umkreis. So erlebst du an 320 Öffnungstagen im Jahr vielfältige Urlaubsfreuden. Das beginnt schon damit, dass die Menschen hier nahbar, herzlich und wie eine große Familie sind. Erst kürzlich ist die Gastgeberfamilie sogar noch größer geworden: Mit Leo, Elias und Nesthäkchen Sarah ist die nächste Generation im Schwaigerhof angekommen. Und wir freuen uns, wenn wir auch dich bald begrüßen können!

**Familie Stocker
UND DAS SCHWAIGERHOF-TEAM**



SCHWAIGERHOF

HOTEL *****

HOTEL SCHWAIGERHOF GMBH

GF Gottlieb Stocker
Schwaigerweg 19
8971 Schladming, Austria
Tel.: +43 3687 61422
E-Mail: info@schwaigerhof.at

www.schwaigerhof.at



**SCHLADMING
DACHSTEIN**



Buchungshotline:
☎ +43 3687 61422
info@schwaigerhof.at

**DAS IST JA WOHL
DIE HÖHE!**

SCHWAIGERHOF

Seehöhe
in Metern

HÖCHST ANSEHNLICH:
DER DACHSTEIN MIT
2.997 METERN

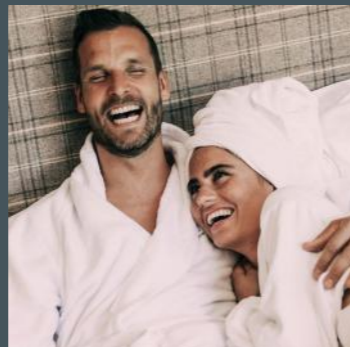
SCHON GESEHEN?
DIE RAMSAU
AM DACHSTEIN

DA SCHAU HER:
IM TAL IST
SCHLADMING

nah schau

AUSSICHTSREICHES Urlaubsziel

**320
TAGE IM
JAHR OFFEN**
für dein Glück



VIEL GUTES LIEGT SO NAH.

Der Schwaigerhof liegt auf einem Sonnenplateau in Rohrmoos, auf 1.050 m Seehöhe. Im Sommer ist er von grünen Wiesen umgeben, im Winter von zwei Skipisten. Schon nach den ersten Schneefällen bleibt der Schnee hier länger liegen als im benachbarten, jedoch 300 m niedriger gelegenen Ort Schladming. Dadurch genießt du länger ein

zauberhaftes Winter Wonderland – oft bereits ab November. Außerdem ist die Luft ab 1.000 m Seehöhe klarer und sorgt für angenehmeren, erholsamen Schlaf. Im Sommer wird's in Rohrmoos tagsüber zwar wohlig warm, aber die Nächte sind trotzdem um einige Grade frischer und behaglicher als in überhitzten Metropolen.

* höchster Berg der europäischen Niederlande



SCHWAIGERHOF

HOTEL *****

Liegt in Rohrmoos
300 m über Schladming

LAGE UND AUSBLICK



nah schön
WÄRMSTE
 Empfehlung

SOMMER



HERBST

Die warme Jahreszeit in Schladming kann man nur in den höchsten Tönen loben. Nicht nur, weil der Sommer 2026 erstmals durch eine stimmungsvolle Konzertreihe eingeläutet wird, bei der unter anderem ein weltbekannter Tenor singt. Die Region bietet auch Aktiven und Familien eine perfekte Bühne für schöne Urlaubstage bis in den Spätherbst.

SCHNELL
 ZIMMER BUCHEN

WIE WIRD DER SOMMER 2026?

Auf jeden Fall harmonisch und abwechslungsreich. Denn er startet mit einem musikalischen Highlight: Fünf Topstars aus sämtlichen Musikgenres stehen im Planai-Stadion auf der Bühne. Ob „Maria, I like it loud“, „Dich zu lieben“ oder „I am from Austria“ – von diesem Opening wirst du garantiert ein Lied singen können.



KINDERPREISE
 -50%*

HOPSIWOCHEN
 IM SCHWAIGERHOF

new

AB 4 NÄCHTEN
 OSTERN: 14.03. – 12.04.2026
 FRÜHSOMMER: 14.05. – 04.06.2026
 HERBST: 26.09. – 01.11.2026

- Im Wunsch-Familienzimmer mit Naturholz
- Inkl. Schwaigerhof-Kulinarik mit Kinderbuffet/-menü
- Freie Nutzung von Indoor- & Outdoor-spielplatz, Sporthalle und Boulderwand
- Leihfahrräder & Gokarts
- Mini-Streichelzoo mit süßen Hasen
- Leihkinderwagen & Kindertragerucksack
- Zwei eigene Saunakabinen für Kinder im Wellnessbereich
- Hopsi-Plüschtier als Geschenk
- Holzkugel für Spiele im Hopsiland
- + Alle Vorteile der Schladming-Dachstein Sommer-/Herbstcard

*Kinder bis 17 Jahre

HIER GEHT'S ZU
 ALLEN AKTUELLEN
 ANGEBOTEN



COOLER
 FAMILIEN-
 URLAUB

KOMMT BEI UNS
 IN DIE TÜTE





nah klar
SO VIEL
zu Seen

Flüssiges
Glück

300

BERGSEEN

7

BADESEEN

1.000

QUELLEN

60

WASSERFÄLLE

WIE WARM IST DAS WASSER?

In den Seen der Region bestimmt die Natur die Temperatur, ebenso wie in unserem haus-eigenen Naturbadeteich, der dich zum Erfri-schen einlädt. Im Sommer erreicht er schon mal 23 Grad. Besonders Hartgesottene tauchen dort selbst im tiefsten Winter bei Temperaturen rund um den Gefrierpunkt unter – Eisbaden soll ja sehr gesund sein. Aber keine Sorge: Der Pool gleich daneben ist ganzjährig auf angenehme 32 Grad beheizt.



NATÜRLICH
ERFRISCHEND

GANZJÄHRIG
32 GRAD



1.500 KM
MARKIERTE
WANDERWEGE

KANN ICH TÄGLICH NEUE WEGE GEHEN?

Einmal von Wien nach Paris, drei Mal quer durch Österreich oder zwei komplette Jakobs-wege – diese Distanz kannst du in der Region Schladming-Dachstein auf markierten Wander-wegen zurücklegen. Selbst wenn du jeden Tag einen Marathon läufst, bräuchtest du dafür volle fünf Wochen. Wir legen dir allerdings nahe, es etwas gemütlicher anzugehen. Zum Beispiel auf dem Märchenweg für Familien, der direkt vor dem Hotel startet. Oder auf dem Hochwurzen-Höhenweg. Sicher ist: Die Strecken werden dir garantiert nicht ausgehen.



Badespaß
bis 20 Uhr



nah bumm BOMBASTISCHE ERLEBNISSE in den Bergen

WAS MUSS ICH GESEHEN HABEN?

- **Für Hochgefühle:** Auffahrt mit der Seilbahn auf den Dachstein, Besuch von Dachstein Sky Walk, Hängebrücke und Treppe ins Nichts – nichts für schwache Nerven. Zusätzlich lohnt der Abstecher in den Eispalast Dachstein, alles übrigens auch in der Wintersaison begehbar.
- **Für Schatzsucher:** Die Giglachseen und das Friedenskircherl am Stoderzinken. Zwei ikonische Ausflugsziele, die bei der österreichischen TV-Show „9 Plätze, 9 Schätze“ Spitzenplätze belegten. Beide sind gut erreichbar und landschaftlich eindrucksvoll.
- **Für Überflieger:** Am Stoderzinken wartet eine der längsten Ziplines Europas. Mit bis zu 115 km/h geht es über 2,5 Kilometer talwärts – gesichert, geführt und mit maximalem Adrenalinfaktor bei bester Aussicht.



ES GEHT BERGAUF
6 BERGBAHNEN
SIND IM SOMMER UND
HERBST IN BETRIEB



WIE KOMME ICH GANZ NACH OBEN?

Du hast gute Karten: Von 14. Mai bis 1. November ist täglich eine Berg- und Talfahrt im Zimmerpreis inkludiert.



INKLUDIERT
FÜR UNSERE
GÄSTE

WAS GIBT ES FÜR BIKER?

Unsere Region nennt sich aus gutem Grund „Bikeland Schladming-Dachstein“: 930 km markierte Mountainbike-Routen führen quer durch Täler, über saftige Almen bis hin zu atemberaubenden Gipfeln. Außerdem gibt es zahlreiche Genuss- und Familienrouten, etwa entlang des flachen Ennsradwegs – ideal für entspannte Ausfahrten. Auf Technikliebhaber und sportliche Biker warten Singletrails, anspruchsvolle Downhill- und Flow-Trails.



930 KM
BIKEROUTEN



2
BIKE-PARKS

62
KILOMETER TRAILS
FÜR JEDES LEVEL

100
PROZENT ADRENALIN

nah
DA IST ABER
EINIGES
für dich drin



nah fein

SIEBEN MAL so westvoll urlauben

320
TAGE
im Jahr

Die Sieben wird oft als Glückszahl gesehen. Für dein Urlaubsglück in Rohrmoos ist sie es ganz sicher. Denn neben dem überall spürbaren Leitgedanken „Nähe“ hat der Schwaigerhof sieben weitere Werte definiert, die hier schon seit Jahren gelebt werden – und an allen 320 Öffnungstagen zum Wohlbefinden beitragen. Denn sie wirken nach innen und außen.

1. MENSCHLICHKEIT



WARUM MENSCHT ES HIER SO?

Weil wir aus Überzeugung für alle Menschen da sind. Seit über 20 Jahren unterstützen wir den lokalen Verein Freizeit PSO, der Urlaube und Aktivitäten für Menschen mit geistiger und körperlicher Behinderung organisiert. Das Motto ist: „Die Berge für alle zugänglich machen“. Wir haben den ersten Sitzski finanziert und stellen Büroräumlichkeiten kostenlos zur Verfügung.

IST DAS HOTEL BARRIEREFREI?

Ja, sogar der Pooleinstieg. Wir legen großen Wert darauf, dass alle Menschen den Schwaigerhof besuchen können. Denn die Urlaubsfreude darf keine Grenzen kennen.



WAS TUT IHR FÜR DIE UMWELT?

Wir beziehen unsere Lebensmittel aus der Region, setzen auf Photovoltaik, Pelletsheizung und eine eigene Wäscherei. „Think Green“-Türhänger, ressourcenschonende Details im Service und viele kleine Maßnahmen im Alltag helfen uns, bewusst mit der Natur umzugehen.



2. WERTSCHÄTZUNG



WARUM IST DAS TEAM SO AUFMERKSAM?

Weil wir es besonders schätzen. Damit sie jeden Tag begeistern können, sollen sie sich bei uns wohlfühlen. Sie dürfen Pool und Fitnessraum nutzen, wohnen in Unterkünften mit Bergblick und erhalten zahlreiche Vergünstigungen. Weil direkt neben dem Schwaigerhof der „Märchenweg“ startet, haben wir unserem Team außerdem ein eigenes Märchenbuch gewidmet. Denn für uns sind das Feen, Königinnen und Zauberer.

WIE LERNE ICH ES BESSER KENNEN?

Den besten Überblick verschafft dir ein Touchscreen im Eingangsbereich. Er macht diese zauberhaften Menschen sichtbar und zeigt an, wie lange sie schon bei uns sind. Manche ihrer Geschichten, wie jene unseres Hausmeisters Karl, sind nun schon seit vielen Jahren mit dem Schwaigerhof verbunden. Schön, wenn Wertschätzung zurückkommt!

WIE WICHTIG IST EUCH OFFENHEIT?

Wir schätzen nicht nur ein „ehrliches“ Essen aus der Region oder landestypische Kleidung. Auch das offene Wort ist uns wichtig – sowohl im Team als auch mit den Gästen. Manche Wahrheiten drücken wir allerdings mit Augenzwinkern aus, wie den Spruch auf unserer Serviette: „Home is where the Bauch does not have to be eingezogen.“

... UND WENN MAL ETWAS SCHIEFGEHT?

Auch dann sprechen wir das ganz direkt an. Etwa, dass unsere neu zugebaute Tiefgarage plötzlich abgesunken ist. Das ist für uns kein Grund, die Ehrlichkeit nicht weiter hochzuhalten!

3. EHRlichkeit



WAS SAGEN DIE GÄSTE?

Sie haben meist viel Erfreuliches zu berichten. Besonders oft lesen wir, dass Service und Freundlichkeit der Mitarbeiter geschätzt werden. Aber auch unser Wellnessangebot, die Kulinarik, Zimmerkomfort, Lage und Sauberkeit werden sehr lobend erwähnt. Wir sind dankbar für dieses Feedback und tun weiterhin alles dafür, damit auch der nächste Urlaub im Schwaigerhof Qualität hat.



4. QUALITÄT



So bewerten uns die Gäste



Tripadvisor
4,9/5
ausgezeichnet

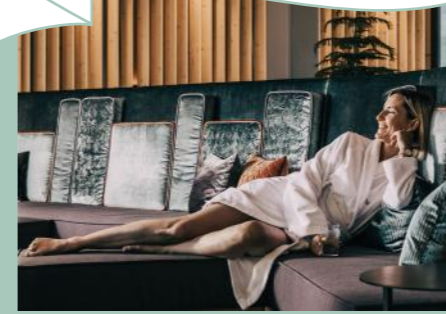
Google
4,8/5
hervorragend

HolidayCheck
6,0/6
übertragend

Booking.com
9,7/10
außergewöhnlich

Stand: 12/2025, plattformübergreifend insgesamt 2.200 Bewertungen

5. ZUVERLÄSSIGKEIT



WARUM KOMMEN VIELE GÄSTE GERNE WIEDER?

Einer der Gründe, warum so viele Menschen seit Jahrzehnten oder mehrmals im Jahr wiederkommen, ist, dass sie sich auf das Angebot des Schwaigerhofs immer verlassen können. Wir wissen, dass jeder Tag kostbar ist. Und wir haben immerhin 320 pro Jahr geöffnet.

KANN MAN ECHT IMMER WAS TUN?

Ja. Auch Regentage oder Novembertage ohne geöffnete Skipisten sind bei uns alles außer trist. Denn wir haben das Hotel über Jahre so konzipiert, dass es zu jeder Jahreszeit und bei jedem Wetter viel Freude macht. Ob durch die Indoorsporthalle oder das vielfältige Wellnessangebot für erholsame Herbsttage.



6. WEITBLICK

WIE SEHT IHR DIE ZUKUNFT?

Weitblick bedeutet frühzeitig zu erkennen, was den Menschen immer wichtiger wird, und im Hotel umzusetzen – zum Beispiel Elektromobilität. Daher haben wir unser Netz an Ladestationen ausgebaut. In Zeiten der digitalen Vernetzung bleibt auch die menschliche Nähe oft auf der Strecke. Daher feilen wir schon an neuen Ideen, die Familien einander noch näherbringen – lass dich überraschen!



7. GASTLICHKEIT



WELCHES LEBENSGEFÜHL WILL DER SCHWAIGERHOF VERMITTELN?

Ein Gast soll ankommen und sich sofort wohlfühlen, weil er viel Platz hat und stets flexibel bleiben kann. Du kannst „was zerreißen“, aber auch entspannt genießen. Und wenn es mal regnet, kannst du dich im Haus beschäftigen. Es bietet immer was an, alles ist in unmittelbarer Nähe. Und obwohl wir 71 Zimmer haben, herrscht doch eine heimelig-familiäre Atmosphäre.

nah komm
**ZIMMER
 & SUITEN**
 mit Vergnügen



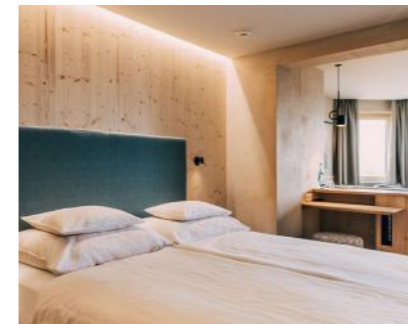
AUCH KISSEN FÜR ALLERGIKER SIND FÜR JEDEN SPASS ZU HABEN

Für zwei zweifellos super

... und auf Wunsch auch für mehr höchst komfortabel. Unsere Zimmer bieten viel Platz und sind mit vielen Naturmaterialien und noch mehr Liebe im alpinen Stil eingerichtet. Alles da für ausgeschlafene Paare!

FÜR ROMANTIKER
 DAS BERGNEST IST KUSCHELIG UND HEIMELIG, MIT VIEL HOLZ UND SCHÖNEM LICHT

Naturzimmer



NATURZIMMER LICHTNELKE
 2-4 Personen | ca. 33 m²
 im Haupthaus



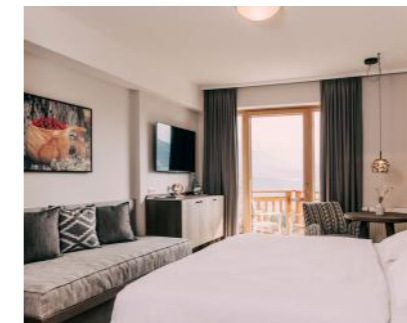
NATURZIMMER EDELWEISS
 2-3 Personen | ca. 26-30 m²
 im Haupthaus



NATURZIMMER BERGNEST
 2-3 Personen | ca. 25 m²
 im Haupthaus



DOPPELZIMMER ALPENROSE
 2-4 Personen | ca. 33 m²
 im Gartenhaus



DOPPELZIMMER TAUERN
 2-3 Personen | ca. 25-27 m²
 im Gartenhaus



DOPPELZIMMER GOLLING
 1-2 Personen | ca. 21 m²
 im Gartenhaus



BESTER AUSBLICK
 IM DZ ALPENROSE SIEHT MAN BEI SCHÖNWETTER PERFECT AUF DAS DACHSTEINMASSIV

Für Familien ein Traum

Die Familienzimmer sind zwar ganz unterschiedlich im Grundriss, aber allesamt nicht von schlechten Eltern. Und auch die Kids werden die freundlichen Räume lieben.



ROHRMOOS
3–5 Personen | ca. 44 m²
im Haupt- oder Gartenhaus



PLANAI
3–5 Personen | ca. 52–55 m²
im Haupthaus



HOCHWURZEN
4–6 Personen | ca. 67 m²
im Haupthaus



STEIERMARK
4–6 Personen | ca. 52–55 m²
im Haupthaus



SCHLADMING
4–5 Personen | ca. 56 m²
im Gartenhaus



ZIRBE
4–5 Personen | ca. 52 m²
im Haupt- oder Gartenhaus



Auch alleine toll

Selbst wenn du ohne Begleitung kommst, nimmst du schöne Eindrücke mit. Die Einzelzimmer haben Holzböden, teilweise Balkon und einen traumhaften Ausblick nach Norden oder Westen zum Dachsteinmassiv.



EINZELZIMMER
1 Person | ca. 18 m²²
im Haupthaus ²



Oh, very Suite!

Diese Suiten sind eingerichtet für das süße Leben – mit natürlichem Fichten- oder schlafförderndem Zirbenholz. Alle verfügen über einen Balkon oder eine Terrasse und stilvoll-moderne Ausstattung.



NATURSUITE ZIRBE
2–4 Personen | ca. 38–39 m²
im Haupt- oder Gartenhaus



NATURSUITE FICHTE
2–5 Personen | ca. 50 m²
im Haupthaus



SUITE BERGTRAUM
2 Personen | ca. 52 m²
im Haupt- oder Gartenhaus



TIPP FÜR FAMILIEN
DIE FICHTENSUITE BIETET VIEL RAUM, ABER WENN MAN RUHE BRAUCHT, IST SIE ABTRENNBAR

nah, wie aufmerksam!
WENN DU MITHELFFEN MÖCHTEST, WERTVOLLE RESSOURCEN ZU SCHÖNEN, DANN VERWENDE BITTE DIESEN TÜRHÄNGER. DIE NATUR UND WIR DANKEN'S DIR!

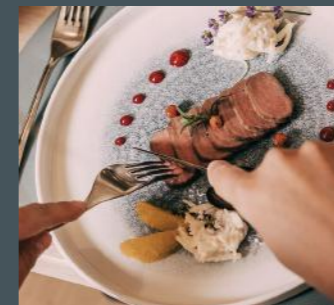


nah mahlzeit
REGIONAL
 genießen



GEBURTSTAG IM SCHWAIGERHOF.

Birthday in Aussicht? Warum nicht mit seinen Liebsten bei uns feiern? Wir freuen uns auf dich! Lass dich feiern und so richtig verwöhnen – auf dass dieser Ehrentag unvergesslich wird.



GENUSS TOUR ZUR URSPRUNGALM

Wärmstens zu empfehlen: Im Sommer und Herbst servieren Mama Annemarie und Martina Stocker einmal pro Woche in der 8 km entfernten Ursprungalm frische Buttermilch, flaumige Krapfen und andere regionale Schmankerl. Einfach vorab im Hotel anmelden, Wanderschuhe schnüren oder aufs Bike schwingen und aufbrechen!

nah köstlich
KULINARIK
 im Schwaigerhof

**07:30 – 10:30 UHR:
 ALPINES FRÜHSTÜCKSBUFFET**

Herzhafte Eiergerichte frisch für dich zubereitet, eine große Auswahl an Cerealien und Marmeladenspezialitäten, süßes Plundergebäck, feine Wurst- und Käseplatten, Joghurts, eine laktosefreie Ecke, Früchte, frisch gepresste Säfte u. v. m.

**13:30 – 16:00 UHR:
 NACHMITTAGSBUFFET**

Mit täglich wechselnden Hauptspeisen, Salaten und Süßigkeiten aus unserer eigenen Patisserie

**18:00 – 20:00 UHR:
 ABENDMENÜ**

Fleisch-, Fisch- oder veganes Gericht nach Wahl. Dazu vielfältiges Salat-, Aufstrich- und Käsebuffet

**COULINARISCHES HIGHLIGHT
 1 x PRO WOCHE:**

Unser zuckersüßes Palatschinkenbuffet und unser beliebter Buffetabend

nah lustig
HIER SPIELT
 sich's ab

Outdoor-
 Spielplatz



Wellnessen, aktiv sein, kulinarische Genüsse, kuschelige Zimmer – das alles ist wichtig für einen perfekten Urlaub. Aber wir finden, er muss auch etwas Spielerisches haben. Deswegen bietet der Schwaigerhof viel Raum für Spielfreude. Dabei kommen sowohl Kognition, Koordination als auch Kondition ins Spiel. Und selbst die eifrigsten „Gamechanger“ werden bei uns niemals spielmüde.



EIN ECHTES HEIMSPIEL.

Du hast ein Match in deiner Nähe – aber echt jetzt! In der einzigartigen 17 m langen Indoor-Sporthalle haben zwei, aber auch viel mehr Spielfreudige Platz. Fußball, Körbe werfen, sogar Volleyball – alles ist möglich, denn die Halle ist hoch genug!



2
 SPIELRÄUME



SPIELOTHEK
 MIT VIELEN BRETT-
 UND KARTENSPIELEN



DA HAST DU EIN NACHSPIEL.

Unser eigenes Schwaigerhof-Brettspiel sorgt nicht nur im Hotel für Spaß, zu manchen Buchungspaketen verschenken wir es auch. Außerdem ist es in unserem Hofladen erhältlich. Damit das Spiel auch zuhause nicht aus ist!

nah sowas SPORTELN ohne Ende

Im Schwaigerhof und rund um ihn herum kannst du ständig in Bewegung bleiben. Denn die Sportmöglichkeiten sind drinnen wie draußen nahezu unbegrenzt. Dank Indoorsporthalle, ganzjährig beheiztem Pool mit 25 m-Schwimmbahn, Fitnessstudio und Bewegungsräumen nehmen wir sogar Schlechtwetter sportlich.

FUSSBALL, HANDBALL,
VOLLEYBALL,
BASKETBALL, BADMINTON
in der Indoorsporthalle



IM SCHWAIGERHOF
drinnen

BOULDERN, BILLARD, TISCHTENNIS im Spielraum



KRAFTSPORT, LAUFEN,
INDOOR-RUDERN,
RADFAHREN, GYMNASTIK,
FUNCTIONAL TRAINING
im Fitnessraum



YOGA & PILATES im Bewegungsraum

SCHWIMMEN
im beheizten Pool

SKI ALPIN & SNOWBOARD,
SKITOUREN, FREESTYLE
mit Einstieg am Hopsilift
zu 4 Bergen und 123 km Pisten
(5 weitere Skiberge in der Region)

10 Meter
vom Hofel



WANDERN &
WEITWANDERN
auf 1.500 km
Wanderwegen

MOUNTAINCART &
(NACHT)-RODELN
auf der Naturrodelbahn
Hochwurzen

DRAUSSEN
direkt vor der Tür

TENNIS auf 2 Tennisplätzen



BIKEN & MOUNTAINBIKEN
auf 930 km
markierten Routen

BADEN & EISBADEN
im Naturbadeteich



DOWNHILL auf 62 km Trails

SPORTKLETTERN
auf 33 Klettersteigen



BADEN &
SCHWIMMEN
in 7 Badeseen

LANGLAUFEN
auf 220 km Loipen

SOMMERRODELN
am Rittisberg
Coaster

IM NAHEN UMKREIS
max. 20 km

Mehr
Sommersport:
GRAVELBIKEN, NORDIC WALKING,
TRAILRUNNING, PARAGLIDING,
BOGENSCHIESSEN, SPORTFISCHEN,
KANUFAHREN, RAFTING,
CANYONING, REITEN

MINIGOLF & GOLF auf 5 Golfplätzen



Mehr
Wintersport:
SCHNEESCHUHWANDERN,
EISSTOCKSCHIESSEN,
EISLAUFEN, BIATHLON,
SKIBERGSTEIGEN,
EISKLETTERN



DIE GOLDENE
JAHRESZEIT
RÜCKT NÄHER

nah goldig
HERBSTZEIT
im Schwaigerhof

FARBENPRACHT
ERLEBEN



FEINES
AUSKOSTEN



RICHTIG
WOHLFÜHLEN



WÄRME
SPÜREN



ENTSPANNT
ABTAUCHEN



DRINNEN
AUSTOBBEN



VERWÖHNEN
LASSEN



nah bitte WINTERSPASS vor der Tür

HOCHWURZEN 1.849 M

START
RODELBAHN

FLUTLICHT
PISTE NR. 33

ZIEL
RODELBAHN

HOCHWURZEN
GIPFELBAHN

WINTER-
WANDERWEG

HOPSLIFT
(SCHWAIGERLIFT)

SKISCHULE
HOPL

SCHWAIGERHOF

SESSELLIFT
ROHRMOOS II

TALABFAHRT

WINTER



WINTERSAISON
NOCH BIS
12. APRIL

Hier fühlt sich die kalte Jahreszeit einfach besser, toller, stimmungsvoller an. Jedes Jahr schneien Weltklasse-Athleten und die größten Musikstars rein – und doch bleibt es höchst familiär. Denn auch Familien, Genussskifahrer und solche, die gar nicht auf die Piste wollen, erleben das reinste Vergnügen – alles direkt vor der Tür des Schwaigerhofs! Schon gebucht? Die Wintersaison dauert noch bis 12. April und der nächste Winter kommt bestimmt!



NIMM KURS
AUF SCHWUNGVOLLE
ZEITEN



KINDER BIS 6 JAHRE
FAHREN GRATIS

FRÜHLING

nah toll
SCHON LUST
 auf Skifahren?



**LÄNGER GUT
 IN SCHUSS!**
 DURCH IHRE AUSRICHTUNG NACH
 NORDEN SIND UNSERE SKIHÄNGE
 BESONDERS SCHNEESICHER UND
 BIETEN SUPER BEDINGUNGEN
 BIS IN DEN FRÜHLING!



SCHWAIGERHOF

4 SKI-
 BERGE

HAUSER KAIBLING • PLANAI
 HOCHWURZEN • REITERALM

123

VERBUNDENE
 PISTENKILOMETER
 und insgesamt 270 km
 in der Region

100%

MASCHINELL
 BESCHNEIBAR
 durch mehr als
 1.200 Schneekanonen

**HÖCHSTER
 PUNKT**

HAUSER KAIBLING
 2.015 M
 (ca. 1.300 Höhenmeter
 über der Talstation)

**STIELSTE
 PISTE**

BLACK ROSE • NR. 2
 Hahn'l Abfahrt
 Gefälle bis 80 %

**LÄNGSTE
 ABFAHRT**

5,3 KM • 1.100 HM
 vom Hochwurzen-Gipfel
 bis zu Planai West

nah cool NACHTAKTIV werden

Der Sonnenuntergang ist für uns noch lange kein Grund, die helle Freude am Rausgehen zu verlieren. Denn wir starten schon mit den schillerndsten Stars am Musikhimmel in den Winter. Auch nachtaktive Sportler werden zu echten Lichtgestalten – beim Nacht-Rodeln und Nacht-Skifahren. Und für weihnachtliche Stimmung sorgen zahlreiche Adventveranstaltungen.

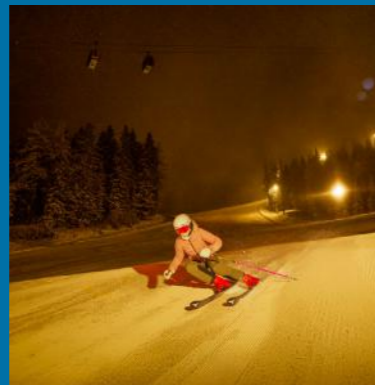


CARVEN UND RODELN BIS IN DIE NACHT.

Wenn an vielen Winterabenden die Flutlichter auf der 3 km langen Ostabfahrt (Piste Nr. 33) und der 7 km langen Naturrodelbahn angehen, beginnt das besondere Erlebnis: Skifahren und Rodeln in einem ganz anderen Licht. Schlitten kannst du direkt an der Rodelbahn ausleihen. Guten Rutsch ins nächtliche Wintervergnügen!

EINKEHR-TIPP

- 1 Hochwurzenhütte
- 2 Hochwurzenalm
- 3 Seiterhütte
- 4 Tauernalm



DUNKLE ZEITEN
FÜR AKTIVE? DIESES VIDEO
ERHELFT DICH!

SCHON DIE ERSTEN NÄCHTE SIND MEHR ALS EIN HIT.

Was haben Pink, Kid Rock, David Guetta, Sting, Robbie Williams, Bryan Adams und Simply Red gemeinsam? All diese Weltstars – und noch einige mehr – standen bei den legendären Winter Openings in Schladming schon auf der Bühne. 2025 wurden mit den Backstreet Boys wieder neue Maßstäbe gesetzt. Wegen des Ansturms auf die Karten – das erste Konzert war binnen weniger Stunden ausverkauft – gab es erstmals sogar drei Konzerte am Startwochenende. Und schon jetzt ist sicher: Auch das nächste Winter-opening wird Musik in deinen Ohren sein!

ERLEBE MEGASTARS
LIVE AUF DER BÜHNE



EINFACH WELTKLASSE: ZWEI MAL NACHTRENNEN.

Jedes Jahr im Januar macht der Alpine Skiweltcup in Schladming Station. Ein Muss für Skifans, denn bis zu 50.000 Zuschauer sorgen bei den zwei Nachtrennen für Gänsehautstimmung im Zielstadion der Planai. 1982 und 2013 fanden hier außerdem die Alpinen Ski-Weltmeisterschaften statt.



STIMM DICH AUF DIE STILLE NACHT EIN.

Auch für Besinnlichkeit ist Zeit: Der Adventzauber in der bunt beleuchteten Talbachklamm und die Schladminger Bergweihnacht bringen dich in die richtige Stimmung für frohe Festtage.

WELLNESS
FÜR ALLE
Familienbereich
+ Adults only



ENTSPANNUNG
HAUTNAH IM SPA



RUHERAUM MIT
TRAUMAUSBLICK



nah hot

HEISSE LUFT von Hubert

TÄGLICH
SAUNA-AUGÜSSE

Juniorchef Hubert Stocker liegt nichts fern, wenn es um kreative Aktionen geht. Manche sind ultracooler Stunts, doch er verbreitet auch gerne heiße Luft: In der neuen Event-Sauna nimmt er die Gäste mit auf schweißtreibende, aber umso (ent)spannendere Sinnesreisen.

WAS MACHT JUNIORCHEF HUBERT ALLES, UM DAS HOTEL ZU INSZENIEREN?

Er springt schon mal mit dem Bike in den Naturbadeteich oder mit Skiern in den Pool.

WARUM MACHT ER DAS?

Weil er verrückte Ideen liebt (aber bitte nicht nachmachen!).

WO TRIFFT MAN DEN HUBI SONST NOCH?

In der neuen Event-Sauna, bis zu drei Mal täglich, als Saunameister.

WAS KANN ICH DORT ERLEBEN?

Event-Aufgüsse zu Themen wie Wikinger, Afrika, Rocket, Heimat oder Dolce Vita.

FINDET MAN DA IMMER PLATZ?

In die Event-Sauna passen gut 40 Menschen. Es ist also viel Raum für entspannte Momente. Und zusätzlich gibt es ja noch weitere Saunen.

WAS GEHÖRT DAZU?

LED-Licht. Musik. Farbige Eiskugeln. Thematisch passende Fahnen, Schöpfkellen und Fächer.

WAS IST DAS ZIEL?

Beim Schwitzen in der Fantasie nach Afrika, ins All oder ins Reich der Wikinger zu reisen. In jedem Fall aber pure Entspannung.

WAS PASSIERT BEIM AUFGUSS?

Farbwechselnde LEDs und stimmige Musik schaffen Atmosphäre. Die Eiskugeln schmelzen auf dem Ofen und setzen betörende Düfte frei, die Hubi meisterlich verteilt.

WELCHE DÜFTE ZUM BEISPIEL?

Kurkuma und Kardamom. Oder Grapefruit und Thymian. Hubert achtet immer auf interessante und zum Thema passende Mischungen.

WIE VIELE RUNDEN GIBT ES?

Meistens drei Aufgussrunden.

UND DANACH?

Tiefe Entspannung. Vielleicht noch ein Staunen, warum mitten in der Savanne plötzlich der Dachstein zu sehen ist :-)



COOLE AKTION:
POOLSPRUNG AUF SKIERN

Hubi





nahschau ANGEBOTE die du sehen musst

Wir sind 320 Tage pro Jahr für deinen Traumurlaub offen. Hier findest du besonders günstige Zeiträume, um den Schwaigerhof und die Region Schladming-Dachstein zu entdecken.

INKLUSIVLEISTUNGEN

- Alpines Frühstücksbuffet
- Nachmittagsbuffet mit Salatbar, Suppe, Hauptspeise sowie Kuchen
- Abendmenüs mit Fleisch-, Fisch- oder vegetarischem Hauptgang sowie Aufstrichen, Salaten und Käse vom Buffet
- Eigenes Kinderbuffet bzw. -menü
- Wellnesstasche mit Bademantel
- 25 m langer beheizter Outdoor-Pool
- Hallenbad mit Massagebank & Nackendusche
- Adults-only-Saunen & Dampfbäder inkl. Dachstein Event-Sauna
- Family-Wellnessbereich (mit Badekleidung)
- Gartenanlage mit Naturteich
- Aktivprogramm mit Yoga, Gymnastik, geführten Wanderungen etc.
- 110 m² Fitnessraum
- Boulderwand mit 300 Griffen
- 150 m² Ballsporthalle
- Tischtennis, Tischfußball, Air Hockey, Billard
- Riesiges Kinderparadies mit Spieltürmen, Netztunnel und Rutschen, 2 iWalls
- Outdoorspielplatz und Streichelzoo
- Gratis-Verleih: Wanderstöcke, Rucksäcke und Schneeschuhe
- Skischule und Übungshang direkt vor der Tür
- Gratis Parken in unserer Garage
- Ladestationen für E-Autos*
- Go-Karts im autofreien Hof
- Skikartenservice im Hotel
- Videoüberwacher Raum f. Bikes, Ski, Golfbags
- Von 14. Mai bis 1. November: Sommer- bzw. Herbstcard inkludiert (gratis Benützung der Seilbahnen)

* gegen Aufpreis



GESCHENKTE NÄCHTE Das rechnet sich

Länger bleiben, aber nicht mehr zahlen: Im Frühling und Herbst belohnen wir alle, die mindestens vier bzw. drei Nächte im Schwaigerhof buchen, mit mindestens einem kostenlosen Verlängerungstag.

14.05.-04.06.2026
07.06.-04.07.2026
19.09.-01.11.2026
4 + 1 Nacht geschenkt
8 + 2 Nächte geschenkt

12.11.-04.12.2026
3 + 1 Nacht geschenkt
6 + 2 Nächte geschenkt



HOPSIWOCHEN -50% für Kinder

14.03.-12.04.2026
14.05.-04.06.2026
26.09.-01.11.2026

Das regionale Maskottchen Hopsi, der nette Hase, hat gute Neuigkeiten für Kids – mehrmals pro Jahr bekommen sie 50% Ermäßigung, ein Hopsi-Stofftier als Geschenk und eine Holzkugel für den Hopsiland-Besuch auf der Planai.

ab € 1.836,-
Preis im Zimmer Typ Lichtnelke
2 Erw. und 1 Kind (7-12 Jahre)
ab 4 Nächten | in der Zeit 26.09.-10.10.2026



LONGEVITY SPECIAL „Natur & Sport“

15.03.-21.03.2026
14.06.-20.06.2026

Angeleitet von Trainer Florian Lidl MSc und Team erhältst du Impulse zu Herz-Kreislauf-Fitness, Stressresistenz, Ernährung und Muskelbalance. Dazu gibt's saisonale Outdoor-Aktivitäten, Workouts, Yoga, Entspannung und Meditation, Wellness und gesunden Genuss.

ab € 2.340,- p.P.

Preis pro Person im Naturzimmer Edelweiß/Bergnest (ca. 25-30 m²)
6 Nächte



URLAUB MIT OMA & OPA verbindet Generationen

14.05.-04.12.2026
4-14 ÜBERNACHTUNGEN

Was für eine tolle Kombination: Wenn Großeltern mit ihren Enkelkinder kommen, dürfen sie sich ab 7 Nächten über ein Geschenk und eine Pediküre freuen.

ab € 2.256,-

Preis im Zimmer Typ Lichtnelke
2 Erw. und 2 Kinder (7-12 Jahre)
4 Nächte | in der Zeit 06.09.-10.10.2026

Gültig von
14.05.-04.12.2026

BONUS FÜR FRÜHBUCHER & STAMMGÄSTE

BEI EINER BUCHUNG 90 TAGE VOR ANREISE ERHALTEN ALLE ERWACHSENEN (VOLLZÄHLER) EINEN WELLNESSGUTSCHEIN IM WERT VON JE € 8,- PRO BEZAHLTER NACHT.

UND FÜR ALLE, DIE SCHON EINMAL (ODER ÖFTER) IM SCHWAIGERHOF WAREN, GIBT ES IM SOMMER EINEN STAMMGASTRABATT VON € 8,- PRO NACHT.



GROSSARTIG für Groß & Klein

14.05.-04.12.2026
4-14 ÜBERNACHTUNGEN

Ab 4 Nächten wird die Übernachtung für Familien besonders günstig: Kein Wunder, dass der Schwaigerhof das Familienhotel Nummer Eins in der Region ist.

ab € 2.256,-

Preis im Zimmer Typ Lichtnelke
2 Erw. und 2 Kinder (7-12 Jahre)
4 Nächte | in der Zeit 06.09.-10.10.2026

Alle Angebote
auf einen Blick





SCHWAIGERHOF
HOTEL *****

nah schau

WERTVOLLER URLAUB IN SICHT

320
TAGE
im Jahr

WINTER



DIREKT
AM LIFT

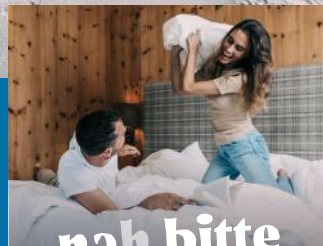
FRÜHLING



nah klar
EINFACH EINTAUCHEN



nah sicher
RICHTIG ABHÄNGEN



nah bitte
NÄHE ERLEBEN

WWW.SCHWAIGERHOF.AT